

有标签的考生：将姓名标签贴于此处。
其他所有考生：请填写姓名。

考生：

申请人：

乐理试题 第1级 样卷 Y 七月 2017

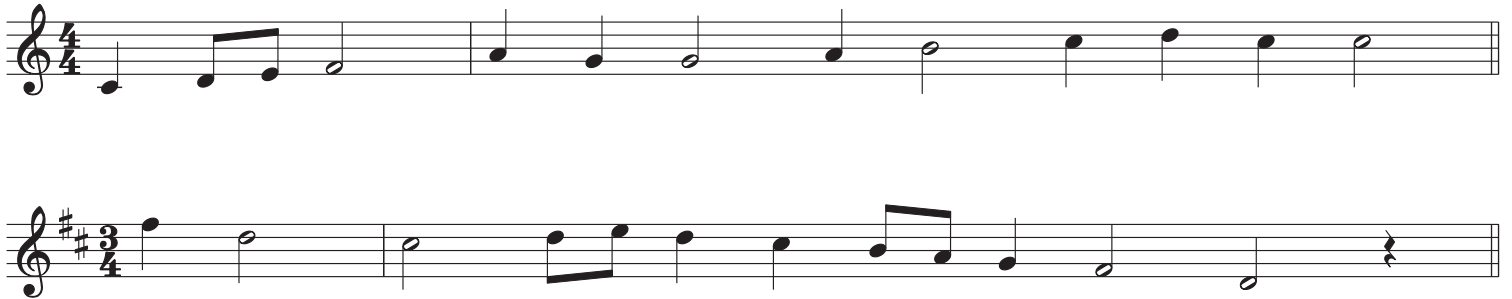
考试时间：1½ 小时

考生应回答所有问题。
请将答案写在本试卷上，否则将不予接受。
答案的书写必须清楚整洁，否则可能被扣分。

满分 100


1 为下面两段旋律加上遗漏的小节线。每段旋律的第一条小节线已给出

10



2 如第一个答案所示，为下列每个音符加上正确的谱号，以构成所述音符。

10



C

G

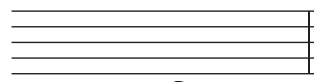
B \flat



E



F \sharp



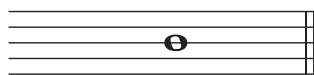
中央 C



F



B



D



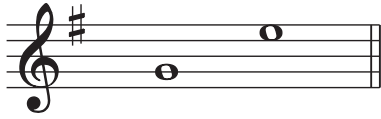
A



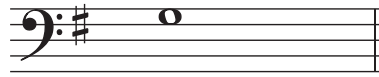
C \sharp

3 如第一个答案所示，在每一个音符之后写一个更高的音符，以构成所述旋律音程调性为 G 大调。

10



六度



三度



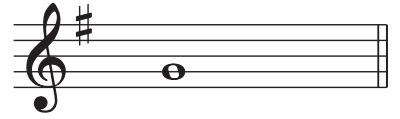
八度



四度



二度



五度

4 在这两段旋律中标有 * 的地方各加上一个休止符，使小节完整。

10



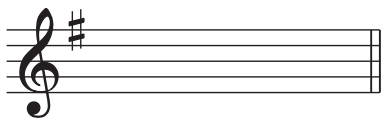
A. Sullivan
*



Mozart
*

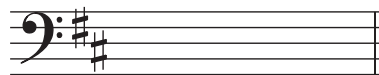
5 根据所示调号写出大调名称。第一个答案已给出。

10

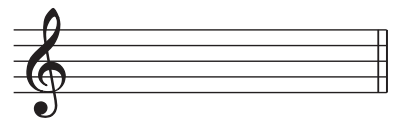


G 大调

.....



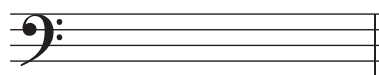
.....



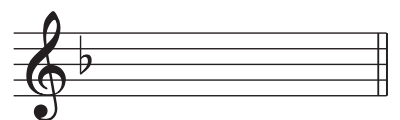
.....



.....



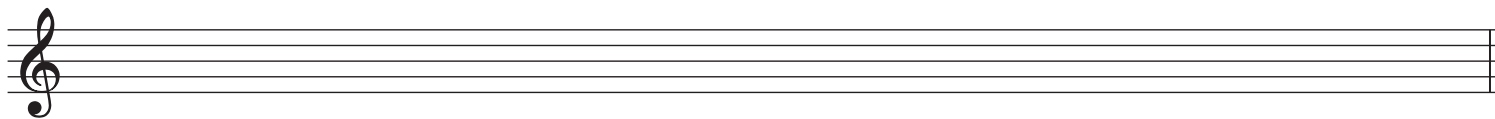
.....



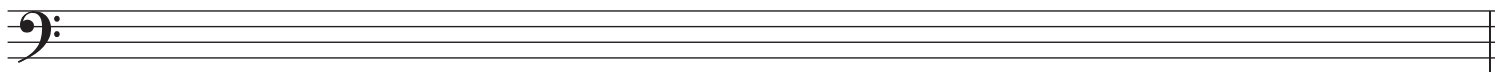
.....

6 用全音符写出下列所述各音阶。请不要使用调号，但要记得加上任何必要的升号或降号。

10



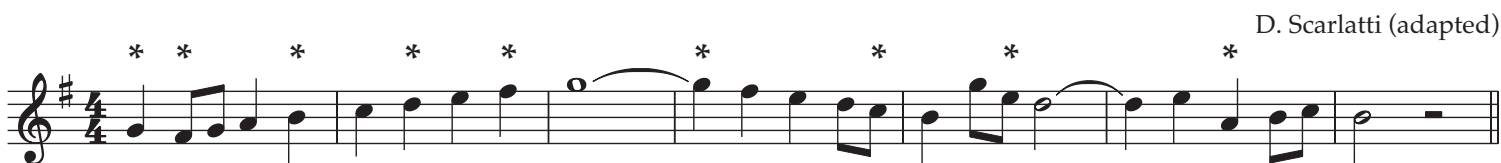
D 大调，上行



F 大调，下行

7 (a) 给标有 * 的音符写出音名，必要时包括升降记号。第一个答案已给出。

10



D. Scarlatti (adapted)

G

(b) 节奏  在旋律中出现了多少次?

8 如第 1 个答案所示，为每个术语 / 记号勾选一个方框。

10

ff 的意思是：

- 中强
- 强
- 很强
- 中弱

$\text{♩} = 120$ 的意思是：

- 四分音符为 1 拍，120 拍
- 旋律中有 120 个四分音符
- 四分音符为 1 拍，1 分钟 120 拍
- 120 个四分音符

 的意思是：

- 突强音符
- 断音，断奏；间断的
- 连音，连奏；连贯的，圆滑的
- 渐弱

rall. 的意思是：

- 渐快
- 渐快
- 慢，慢速
- 突慢

Lento 的意思是：

- 突慢
- 连贯的，圆滑的
- 慢，慢速
- 渐慢

Fine 的意思是：

- 按原速
- 少许，稍微
- 从头反复
- 结束，曲终

9 阅读这段民歌旋律，并回答下列问题。

Allegro ♩ = 120

将问题 (b) 的答案写于下面的五线谱上。

(a) (i) 该旋律调性为 F 大调。写出含有该调主三和弦所有音符的小节的小节数。

第 小节

(ii) 记住调性为 F 大调。写出旋律中最后一个音符的音级名称 (如：第 2 级、第 3 级、第 4 级)。

.....

(iii) 圈出被延音线连结起来的两个相邻音符。

(iv) 有多少个小节只包含八分音符?

(v) 演奏者在哪个小节中被要求延长或保持音符? 第 小节

(b) 抄写从旋律开头到第 4 小节结尾的乐谱，需与上面的乐谱完全相同。不要忘记谱号、调号、拍号、速度标记、力度记号和所有其他细节。将乐谱写在问题 (a) 上方的空白五线谱上。