

有标签的考生：将姓名标签贴于此处。
其他所有考生：请填写姓名。

考生：

申请人：

乐理试题 第 2 级 样卷 Y 七月 2017

考试时间：1½ 小时

考生应回答所有问题。
请将答案写在本试卷上，否则将不予接受。
答案的书写必须清楚整洁，否则可能被扣分。

满分 100

1 (a) 如第 1 个范例所示，写出标有 * 的每个音符的音级度数（如：第二级、第三级）。
调性为 D 大调。

10

第三级
.....
.....
.....
.....
.....

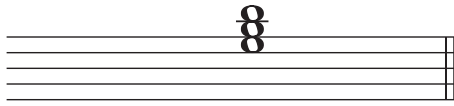
(b) 写出旋律中最高音的音名。

2 重写以下旋律，并将音符正确组合（连线）。

10

3 为每个主三和弦添加正确的谱号和调号。

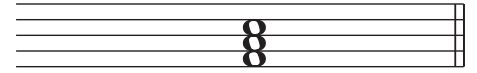
10



E 小调



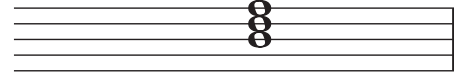
E \flat 小调



F 大调



A 大调



D 小调

4 (a) 保持音高不变，用低音谱号重写这些高音谱号的音符。
第 1 个答案已给出。

10

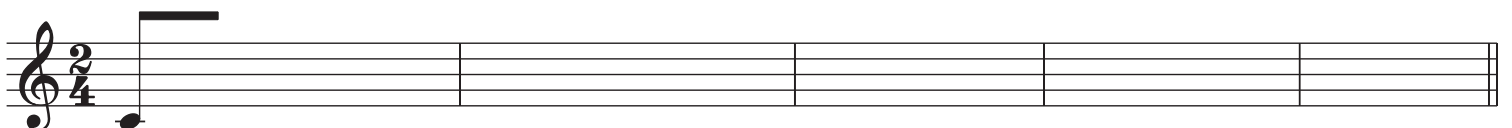


(b) 哪个大调包含所有这些音符?

5 用一半时值长度的音符重写下面的旋律，开头如下所示。
记得在必要时将音符正确组合（连线）。

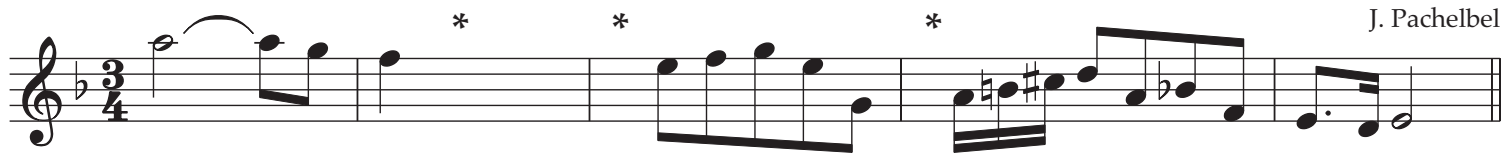
10

D. Scarlatti



6 在这两段旋律中标有 * 的地方加上正确的休止符，使每个小节完整。

10



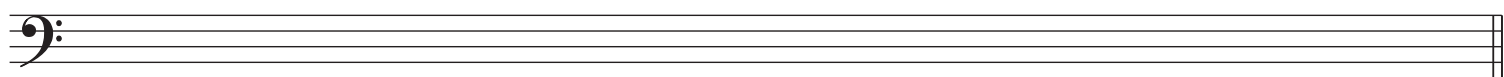
J. Pachelbel



Mendelssohn

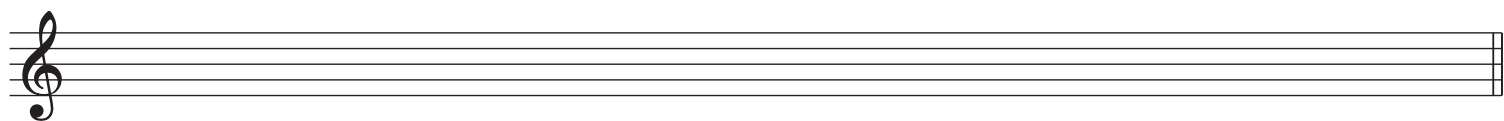
7 用全音符写出下列所述各音阶。

10



D 小调，下行，不用调号，但加上任何必要的升号或降号。

请问你用了哪种小调音阶？



A 大调，上行，用调号。

8 如第 1 个答案所示，为每个术语 / 记号勾选一个方框。

10

mp 的意思是：

- 中强
- 很弱
- 中弱
- 弱

simile 的意思是：

- 以相同的方式，同样地
- 以……的风格
- 持续的，延长的
- 不，没有

Lento 的意思是：

- 突慢
- 中速
- 慢，慢速
- 很慢

 的意思是：

- 延音线；保持音符到两个音符的时值
- 圆滑线；连贯圆滑地演奏
- 延音线；间断的
- 圆滑线；间断的

non troppo 的意思是：

- 过分，太多
- 不过分，不太多
- 非常
- 不按原速

maestoso 的意思是：

- 活跃，运动
- 庄严的，宏伟的
- 以进行曲风格
- 很，甚

9 阅读这段选自普契尼 (Puccini) 作品的旋律，并回答下面的问题。

Andante lento

将问题 (b) 的答案写于下面的五线谱上。

(a) (i) 圈出被延音线连结起来的两个相邻音符。

10

(ii) 完成这个句子：第 4 小节与第 小节的音符和节奏相同。

(iii) 给出旋律中音值**最长**的音符名称（如：四分音符或八分音符）。

(iv) 该旋律为 F 大调。写出含有该调主三和弦所有音符的一个小节的小节数。 第 小节

(v) 在相隔五度的两个相邻音符的上方画一个方括号 (┌───┐)。

(b) 按照上面原样抄写从旋律开头到第 5 小节第 2 个音符的乐谱。不要忘记加上谱号、调号、拍子记号、速度标记、力度记号和所有其他细节。将乐谱写在问题 (a) 上方的空白五线谱上。

10